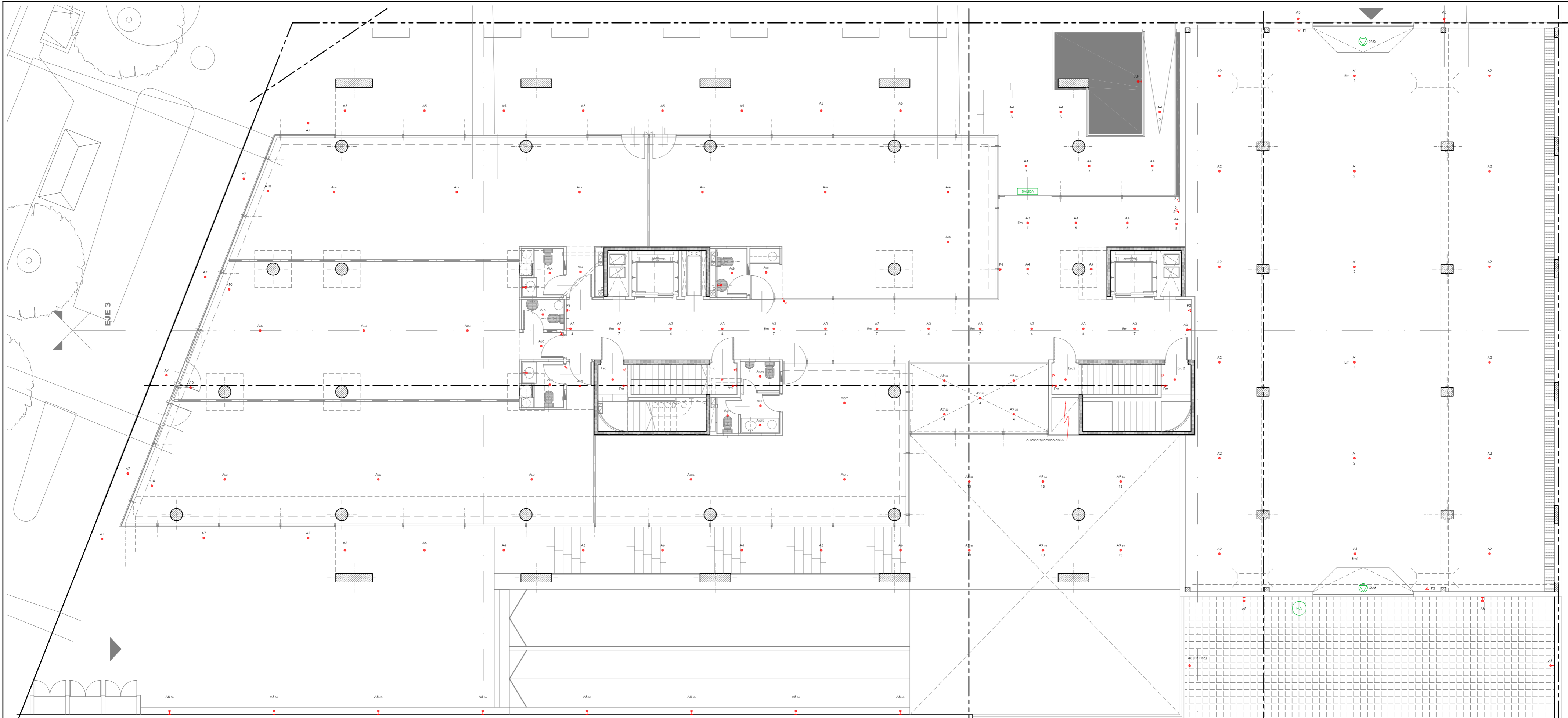


SUBSUELO

- Esc1 y Esc2: Artefacto Redondo Ø20cm de Aplicar con Lámpara Bajo Consumo.
 SM: Sensor de Movimiento.
 A1 y A2: Plafón con Tubo Fluorescente 2x58W (Ext.)
 A1 a A5: Plafón con Tubo Fluorescente 2x58W (Ext.)
 A6: Diclóricos 50W Ø60 ó Artefacto 20x20 con Lámpara Bajo Consumo.
 A7 (Recep.): Diclóricos 50W.
 A7 (Vesti-Guardía: Pasa: Office): Plafón con Tubo Fluorescente 2x36W (Ext.)
 A8 (Estac.): Plafón con Tubo Fluorescente 2x36W (Ext.)
 P1 - P2 - P3: Pulsador con Sensor de Movimiento.
 PA: Efecto 2 de A6.
 Em en Escalera: Equipo Autónomo 20W.
 Em sobre Plafón: Equipo en Plafón para 1 Tubo.
 Em con Diclórico: Equipo en Diclórico.
- EFFECTOS ESTACIONAMIENTOS**
 A1: Fijo
 A2: SM1 a 4 + P1 a P3
 A3: SM1 + SM2 + P1 + P2
 A4: SM2 + SM3 + P2 + P3
 A5: SM3 + SM4 + P3

FECHA: 24/04/2009	TÍTULO: INSTALACIÓN ELÉCTRICA - SUBSUELO	
EDICIÓN:	ILUMINACION	
Impresión: ESC: 1:75		
APROBADO POR: Ing. Anibal Ponce	OBRA: EDIFICIO JOIN	ARCHIVO: IE_Plantas_JOIN
DIBUJADO POR: Alberto A. Rodríguez	PROYECTADO POR: Ing. Anibal Ponce	GRUPO: A HOJA: 1 de 5



PLANTA BAJA

□ En los Locales la iluminación está tomada del Tablero del Local
 □ A8ss: en Rampa y Medianera h=0.60m NPT
 □ A7: en Piso
 □ A11 Fija / A12 y A2 enc. c/SM5y6 y P1-P2
 □ A5, A6, A7, A8, A9, A43 enc. c/FC2
 □ A10 Bocas: hacia arriba, en piso Terraza 1ºP

FECHA: 24/04/2009	TÍTULO: INSTALACIÓN ELÉCTRICA - PLANTA BAJA	
EDICIÓN:	ESC: 1:75	
Impresión:	ILUMINACION	
APROBADO POR: Ing. Anibal Ponce	OBRA: EDIFICIO JOIN	ARCHIVO: IE_Plantas_JOIN
DIBUJADO POR: Alberto A. Rodríguez	PROYECTADO POR: Ing. Anibal Ponce	GRUPO: A HOJA: 2 de 5



EJE 1



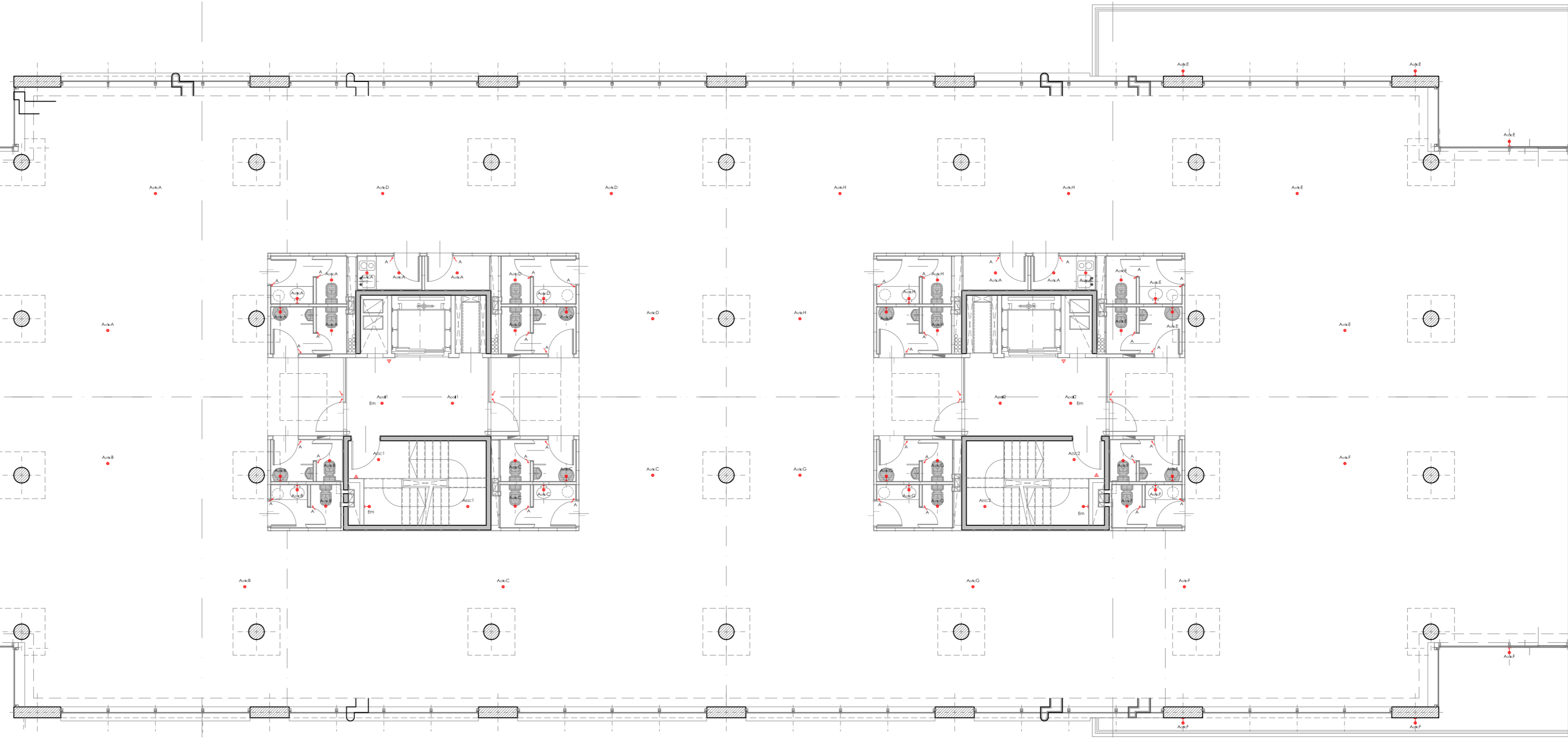
EJE 2



EJE 3

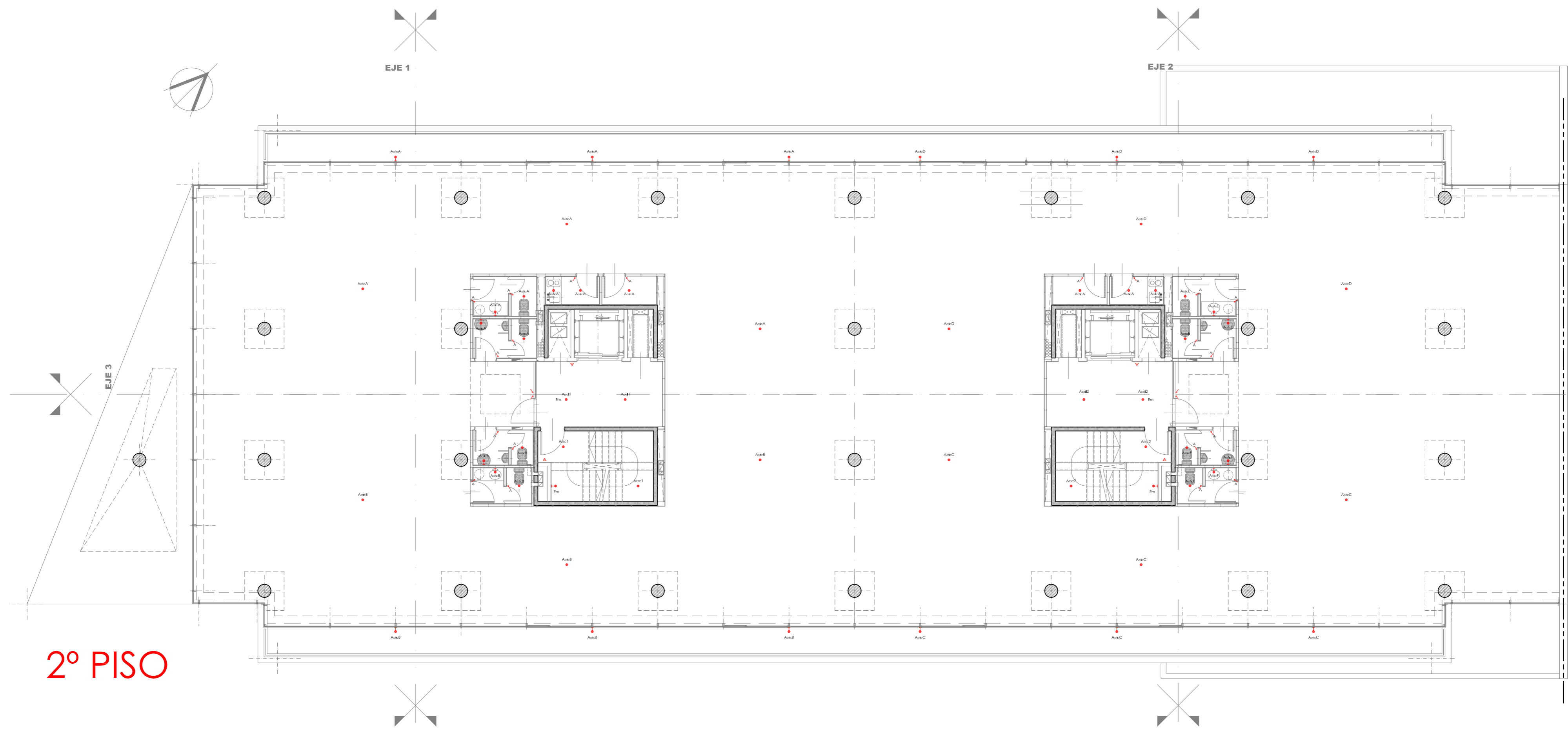


1º PISO



FECHA: 24/04/2009	TÍTULO: INSTALACIÓN ELÉCTRICA - 1º PISO	
EDICIÓN:	ILUMINACION	
Impresión: ESC: 1:75	OBRA: EDIFICIO JOIN	ARCHIVO: IE_Plantas_JOIN
APROBADO POR: Ing. Anibal Ponce	PROYECTADO POR: Ing. Anibal Ponce	GRUPO: A
DIBUJADO POR: Alberto A. Rodríguez		HOJA: 3 de 5

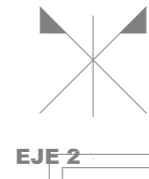
2° PISO



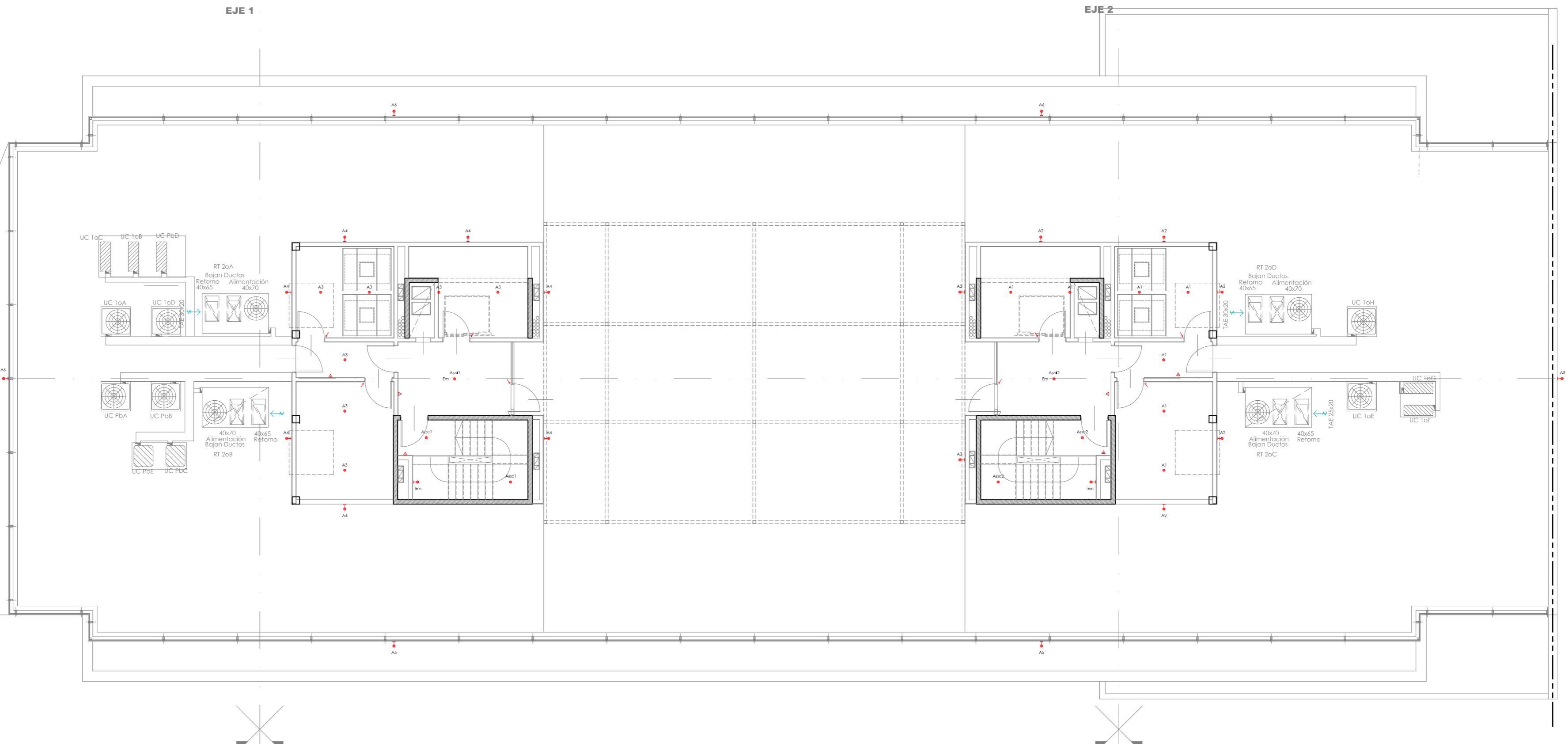
FECHA: 24/04/2009	TÍTULO: INSTALACIÓN ELÉCTRICA - 2° PISO	
EDICIÓN:	ILUMINACION	
Impresión: ESC: 1:75		
APROBADO POR: Ing. Anibal Ponce	OBRA: EDIFICIO JOIN	ARCHIVO: IE_Plantas_JOIN
DIBUJADO POR: Alberto A. Rodríguez	PROYECTADO POR: Ing. Anibal Ponce	GRUPO: A HOJA: 4 de 5



EJE 1

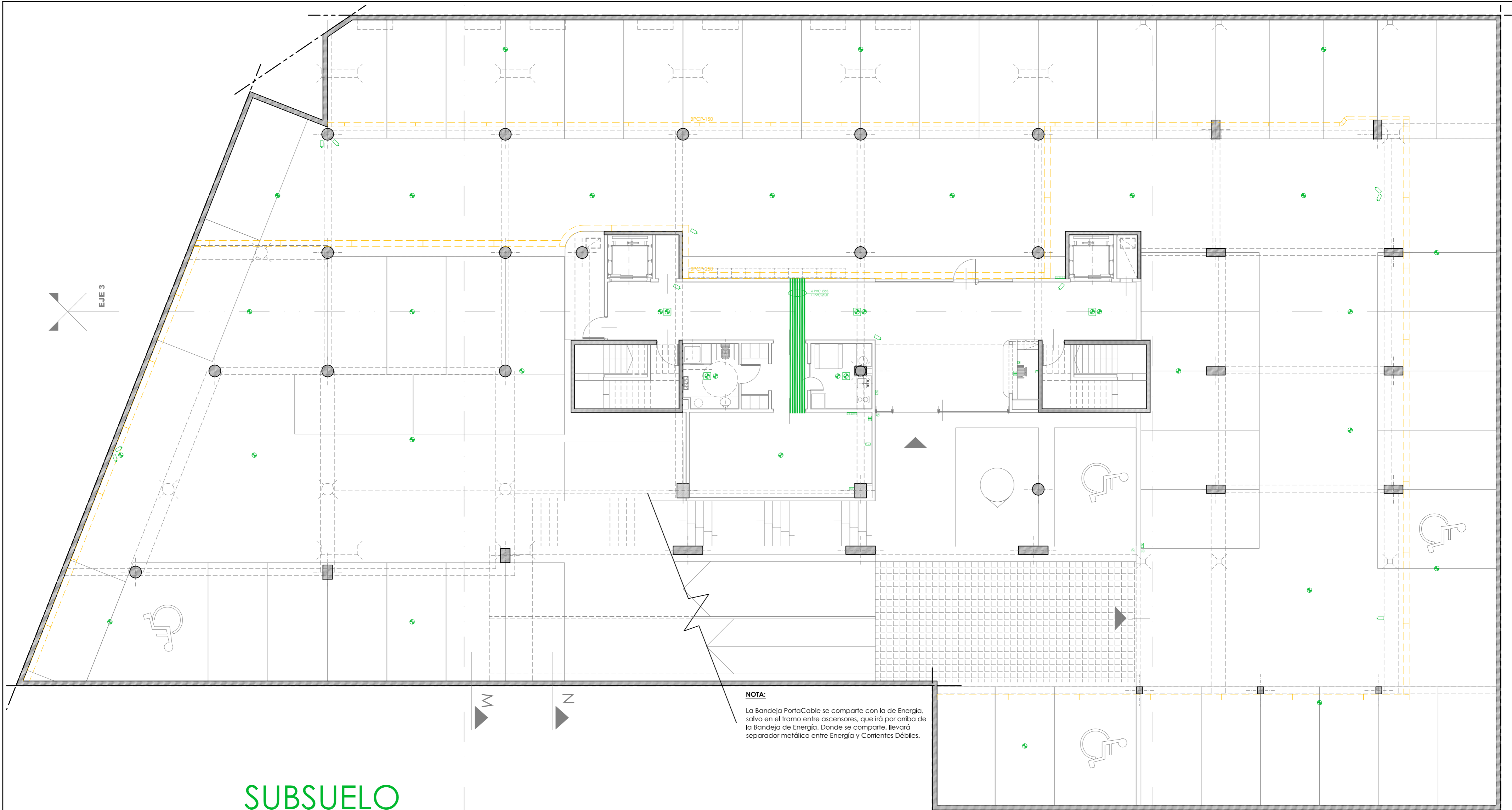


EJE 2



AZOTEA

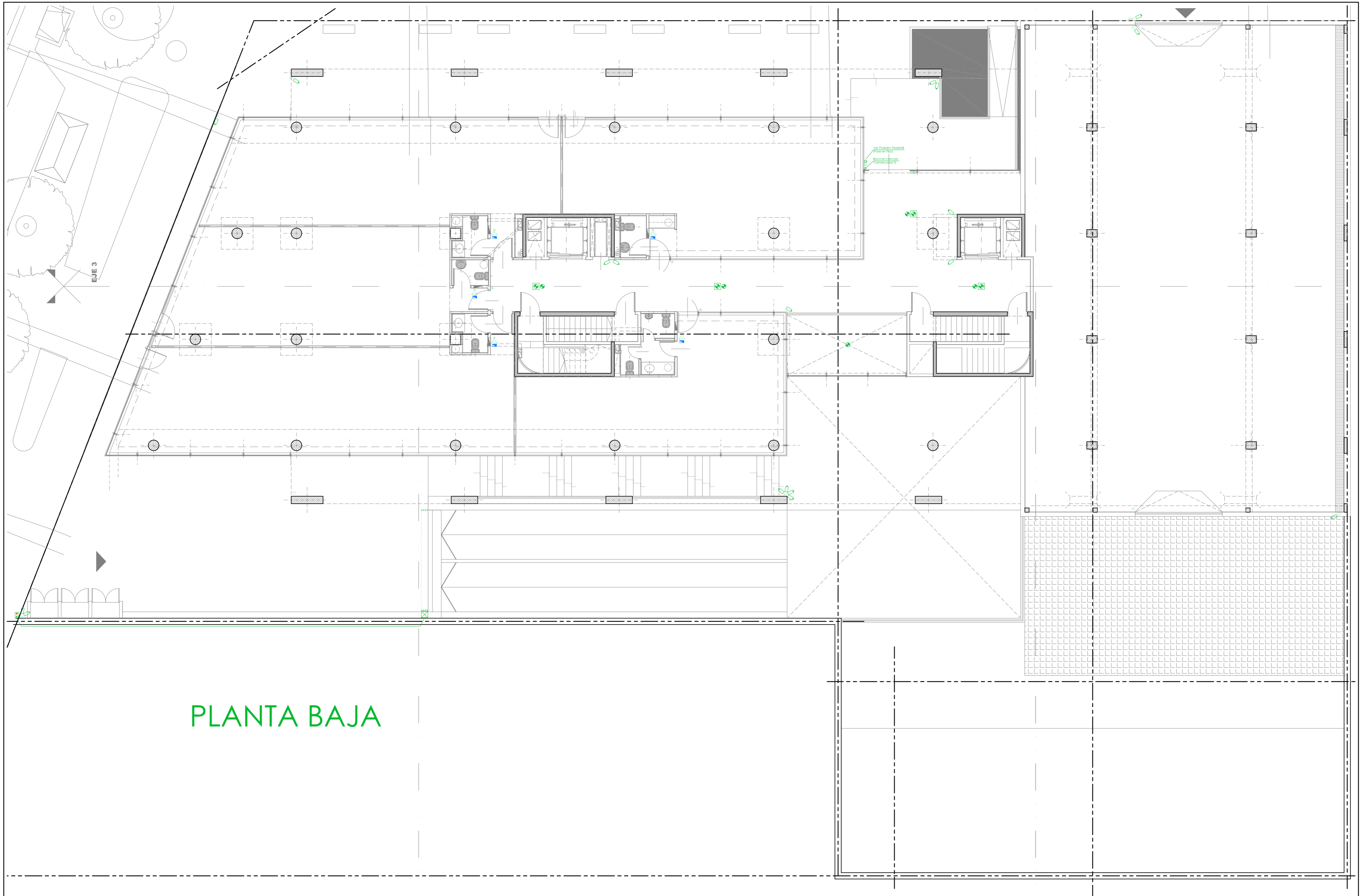
FECHA: 24/04/2009	TÍTULO: INSTALACIÓN ELÉCTRICA - AZOTEA	
EDICIÓN:	ILUMINACION	
Impresión:	ESC: 1:75	
APROBADO POR: Ing. Anibal Ponce	OBRA: EDIFICIO JOIN	ARCHIVO: IE_Plantas_JOIN
DIBUJADO POR: Alberto A. Rodríguez	PROYECTADO POR: Ing. Anibal Ponce	GRUPO: A HOJA: 5 de 5



SUBSUELO

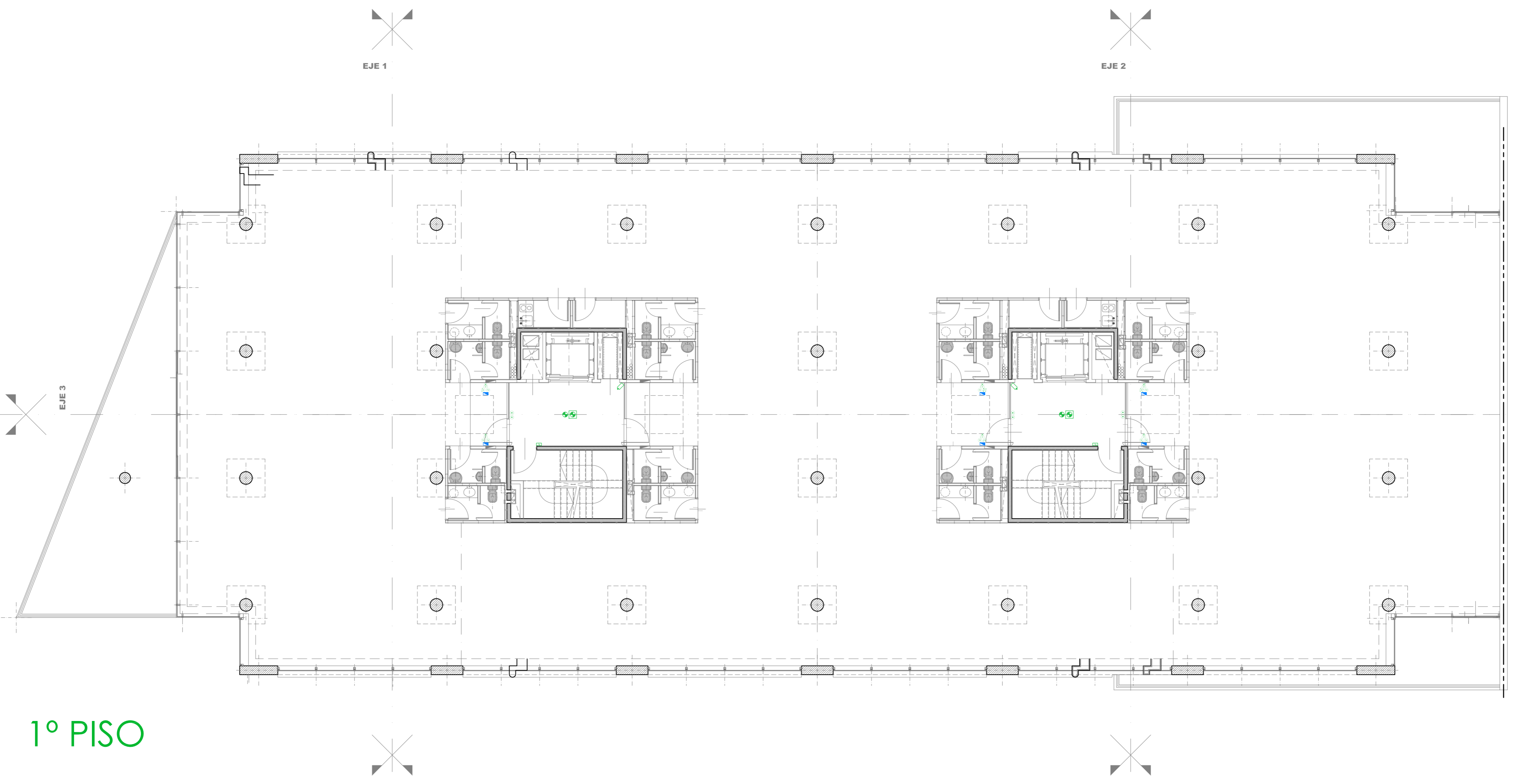
NOTA:
 La Bandeja PortaCable se comparte con la de Energía, salvo en el tramo entre ascensores, que irá por arriba de la Bandeja de Energía. Donde se comparte, llevará separador metálico entre Energía y Corrientes Débiles.

FECHA: 08/05/2009	TÍTULO: INSTALACIÓN ELÉCTRICA - SUBSUELO	
EDICIÓN:		
Impresión: ESC: 1:75	CORRIENTES DEBILES	
APROBADO POR: Ing. Anibal Ponce	OBRA: EDIFICIO JOIN	ARCHIVO: IE_Plantas_JOIN
DIBUJADO POR: Alberto A. Rodríguez	PROYECTADO POR: Ing. Anibal Ponce	GRUPO: A HOJA: 1 de 5



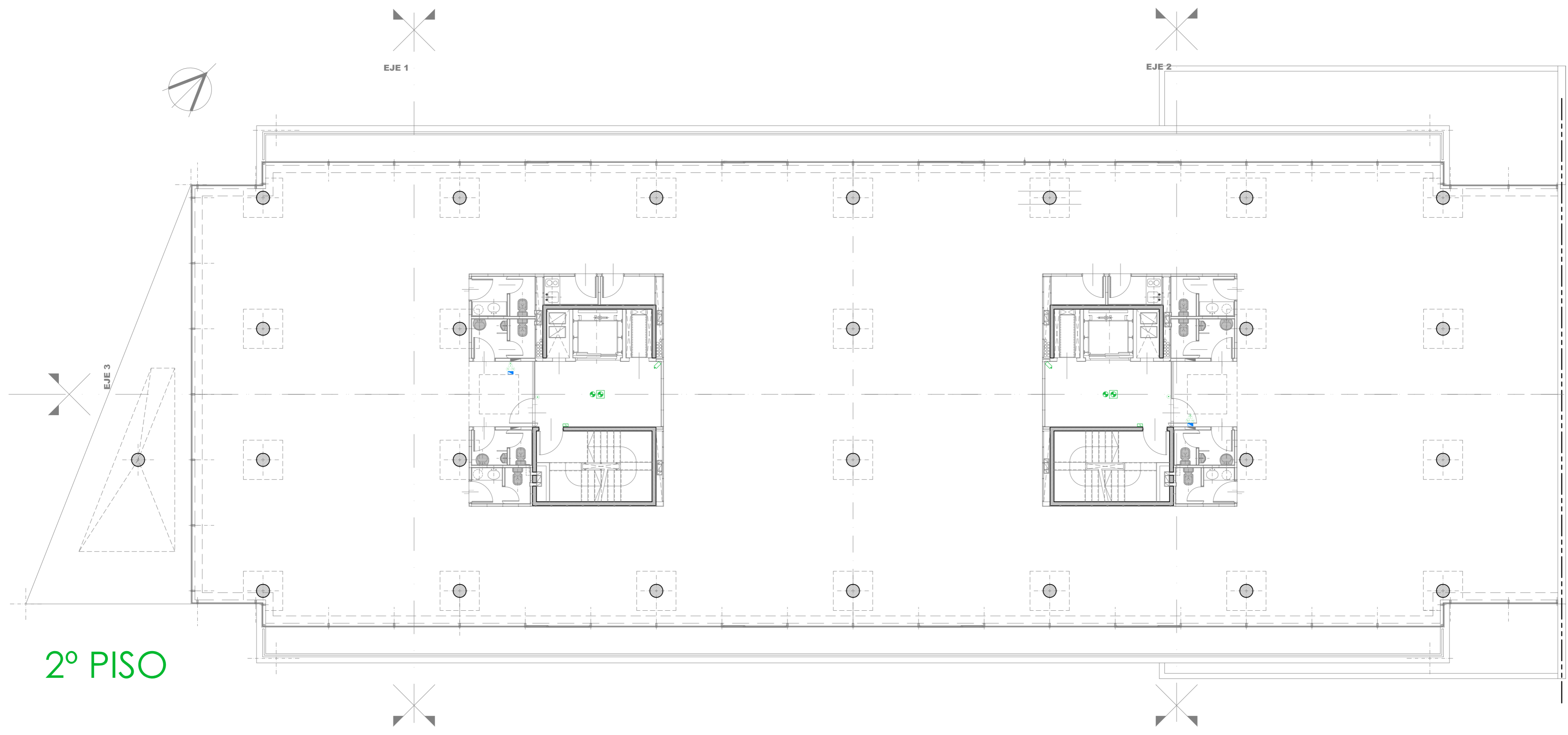
PLANTA BAJA

FECHA: 08/05/2009	TÍTULO: INSTALACIÓN ELÉCTRICA - PLANTA BAJA	
EDICIÓN:	CORRIENTES DEBILES	
Impresión: ESC: 1:75	OBRA: EDIFICIO JOIN	ARCHIVO: IE_Plantas_JOIN
APROBADO POR: Ing. Anibal Ponce	PROYECTADO POR: Ing. Anibal Ponce	GRUPO: A
DIBUJADO POR: Alberto A. Rodríguez		HOJA: 2 de 5



1° PISO

FECHA: 08/05/2009	TÍTULO: INSTALACIÓN ELÉCTRICA - 1° PISO	
EDICIÓN:		
Impresión: ESC: 1:75	CORRIENTES DEBILES	
APROBADO POR: Ing. Anibal Ponce	OBRA: EDIFICIO JOIN	ARCHIVO: IE_Plantas_JOIN
DIBUJADO POR: Alberto A. Rodríguez	PROYECTADO POR: Ing. Anibal Ponce	GRUPO: A HOJA: 3 de 5



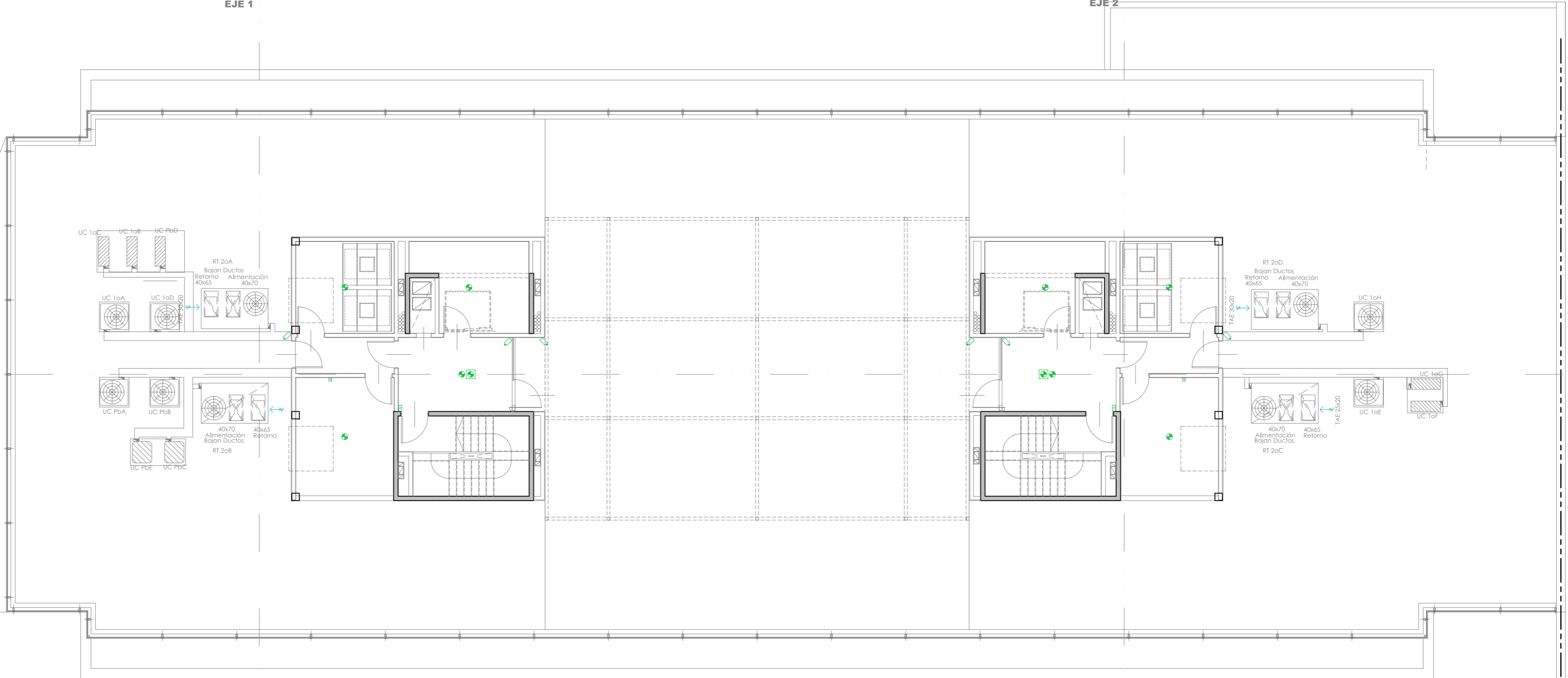
2° PISO

FECHA: 08/05/2009	TÍTULO: INSTALACIÓN ELÉCTRICA - 2° PISO	
EDICIÓN:	CORRIENTES DEBILES	
Impresión: ESC: 1:75		
APROBADO POR: Ing. Anibal Ponce	OBRA: EDIFICIO JOIN	ARCHIVO: IE_Plantas_JOIN
DIBUJADO POR: Alberto A. Rodríguez	PROYECTADO POR: Ing. Anibal Ponce	GRUPO: A HOJA: 4 de 5



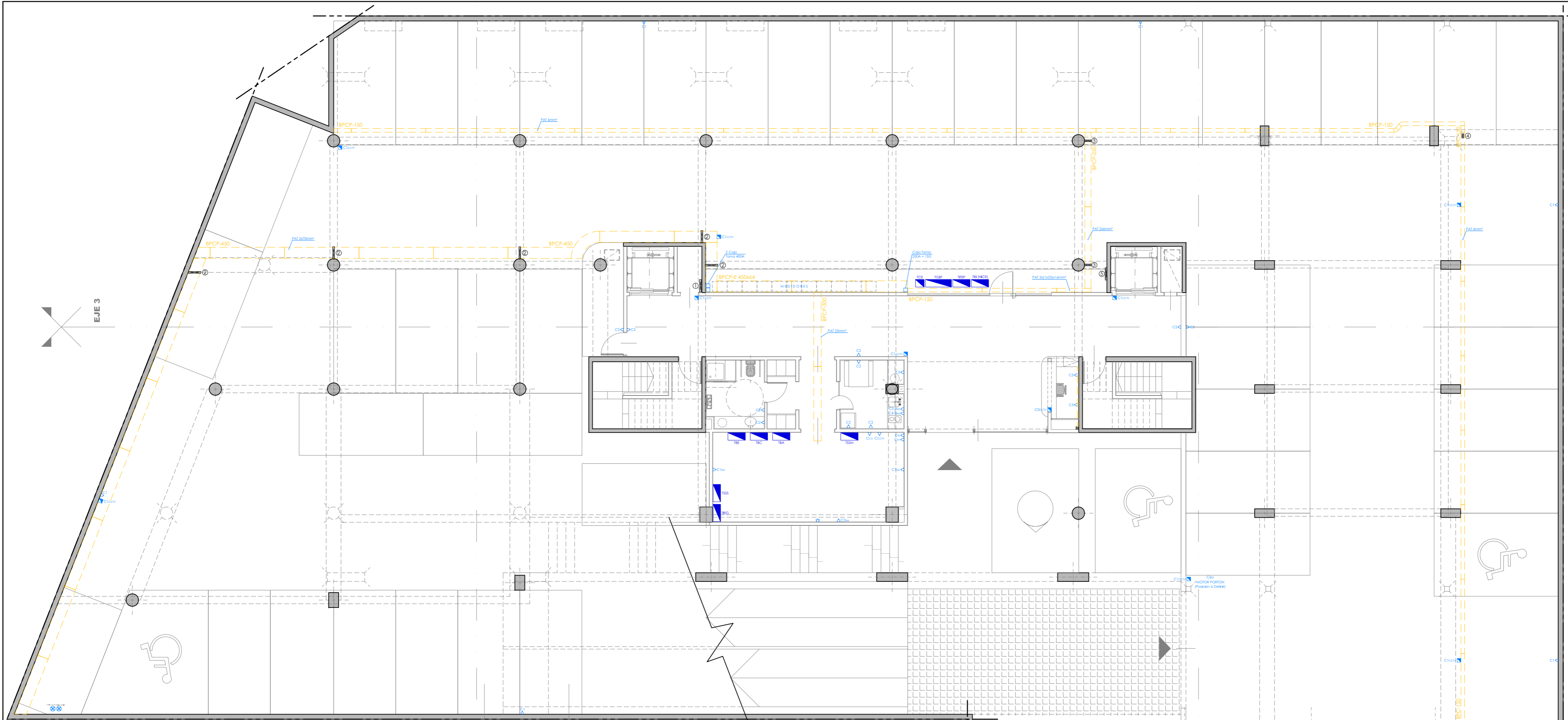
EJE 1

EJE 2



AZOTEA

FECHA: 08/05/2009	TÍTULO: INSTALACIÓN ELÉCTRICA - AZOTEA	
EDICIÓN:	CORRIENTES DEBILES	
Impresión: ESC: 1:75	OBRA: EDIFICIO JOIN	ARCHIVO: IE_Plantas_JOIN
APROBADO POR: Ing. Anibal Ponce	PROYECTADO POR: Ing. Anibal Ponce	GRUPO: A
DIBUJADO POR: Alberto A. Rodríguez		HOJA: 5 de 5



SUBSUELO

NOTA:

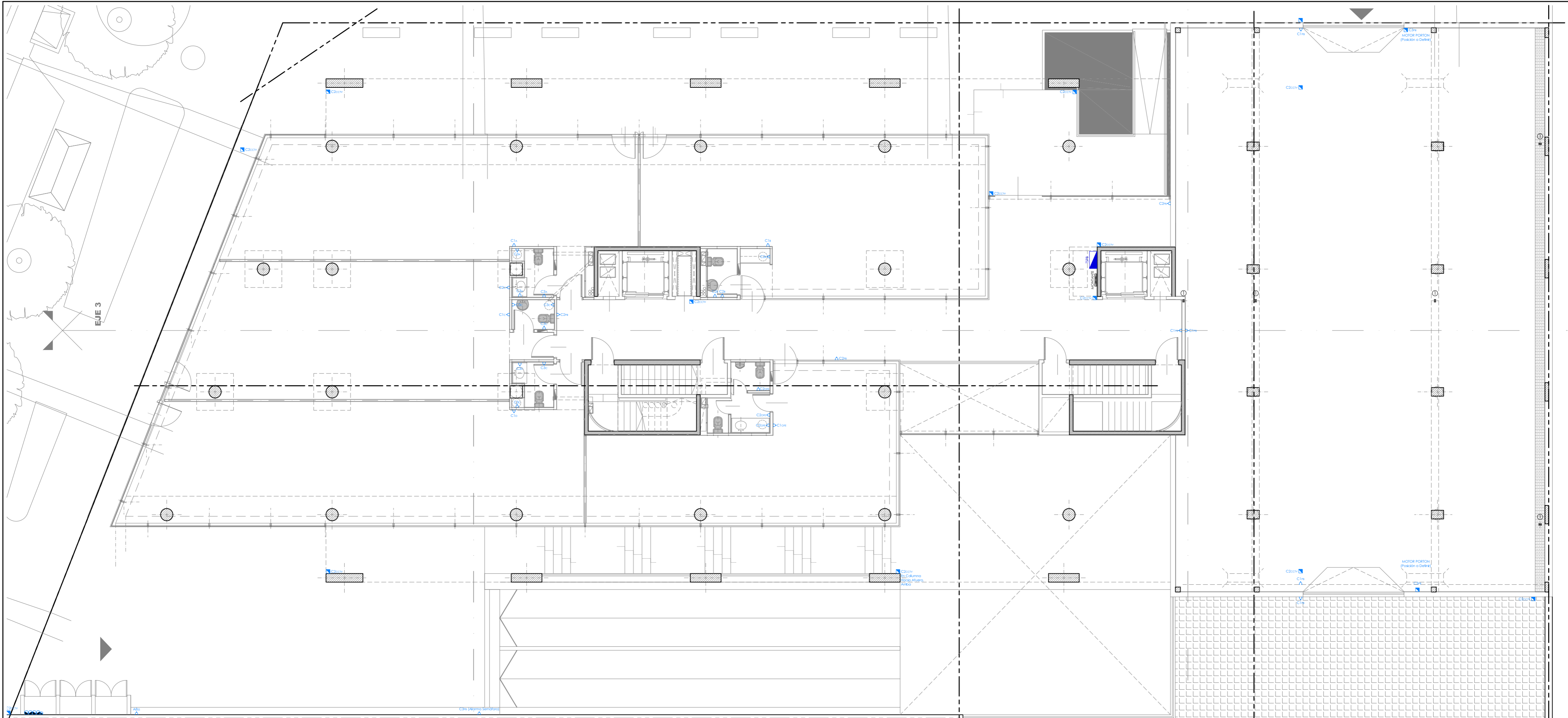
BPC-P 450 comparte Tensión y Datos, con divisor.



PASES:

- ① Muro No va si sube Montante por los 2 Planos.
- ② Viga Viga 1.00 Si sube Montante desde SS por los 2 Planos.
- ③ Viga Losa Si sube Montante desde SS por los 2 Planos.

FECHA: 08/05/2009	TÍTULO: INSTALACIÓN ELÉCTRICA - SUBSUELO	
EDICIÓN:	FUERZA MOTRIZ y TOMAS	
Impresión: ESC. 1:75		
APROBADO POR: Ing. Anibal Ponce	OBRA: EDIFICIO JOIN	ARCHIVO: IE_Plantas_JOIN
DIBUJADO POR: Alberto A. Rodríguez	PROYECTADO POR: Ing. Anibal Ponce	GRUPO: A HOJA: 1 de 5



PLANTA BAJA

NOTA:
 Las Unidades Interiores de Aire Acondicionado se conectarán desde la Unidad Exterior correspondiente.
 Las Unidades Exteriores se alimentan desde los Tableros de cada Unidad Funcional.

PASES:
 ○ Viga

4 Cables PVC Ø 140
 1 Cable PVC Ø 110

FECHA: 08/05/2009	TÍTULO: INSTALACIÓN ELÉCTRICA - PLANTA BAJA	
EDICIÓN:	FUERZA MOTRIZ y TOMAS	
Impresión: ESC: 1:75		
APROBADO POR: Ing. Anibal Ponce	OBRA: EDIFICIO JOIN	ARCHIVO: IE_Plantas_JOIN
DIBUJADO POR: Alberto A. Rodríguez	PROYECTADO POR: Ing. Anibal Ponce	GRUPO: A HOJA: 2 de 5



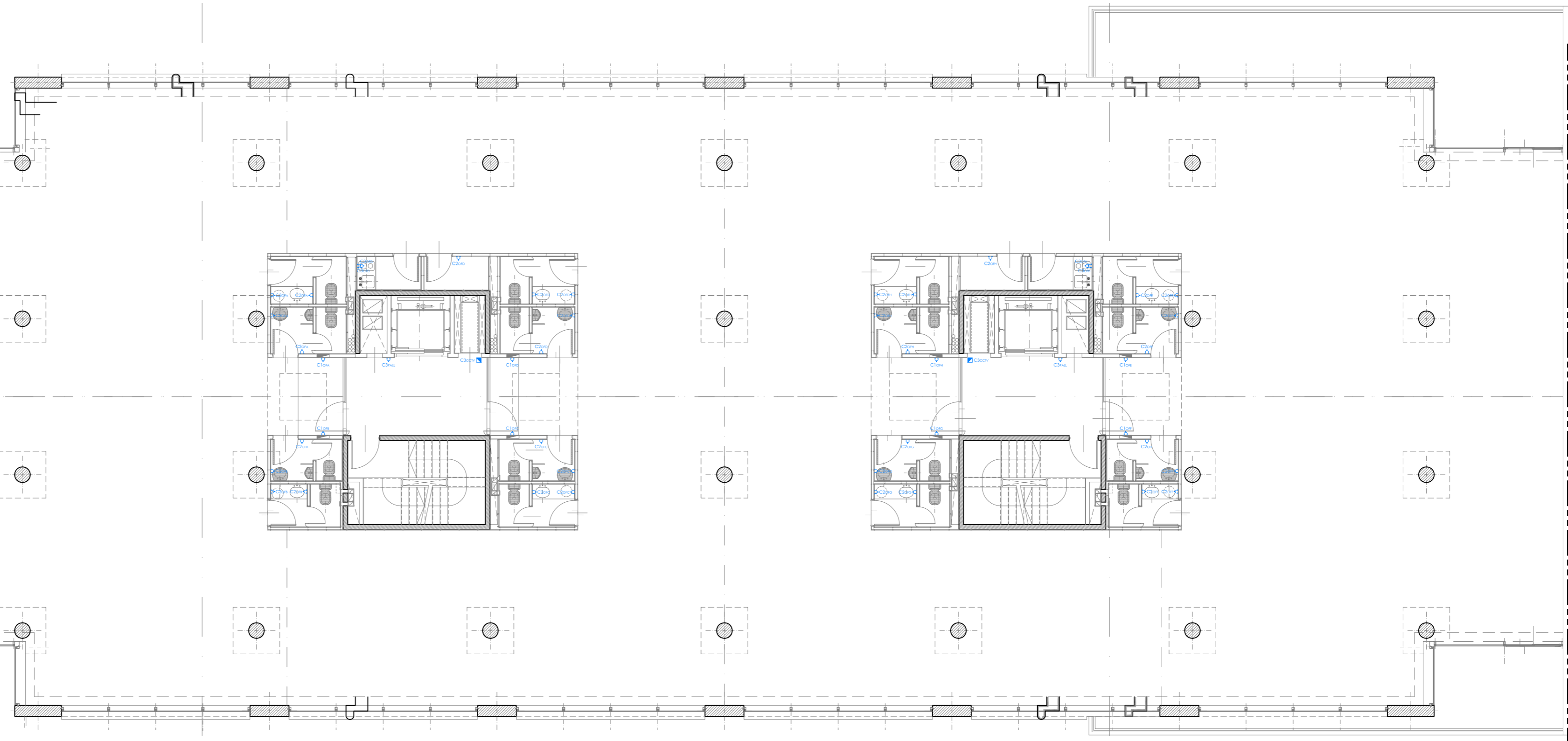
EJE 1



EJE 2



EJE 3

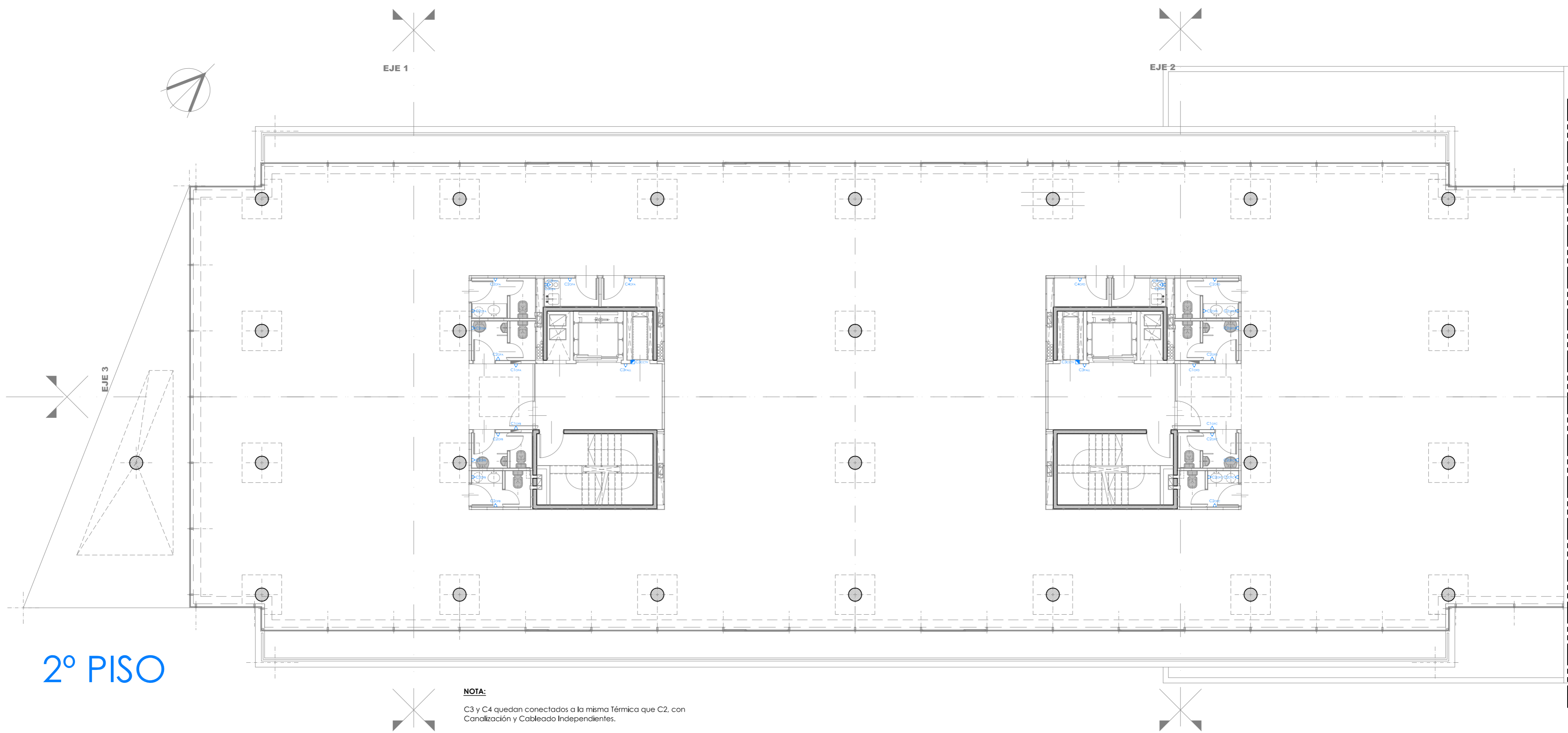


1° PISO

NOTA:

Las Unidades Interiores de Aire Acondicionado se alimentan desde las Unidades Exteriores en Azotea.
 Las Unidades Exteriores se alimentan desde cada Tablero Seccional.

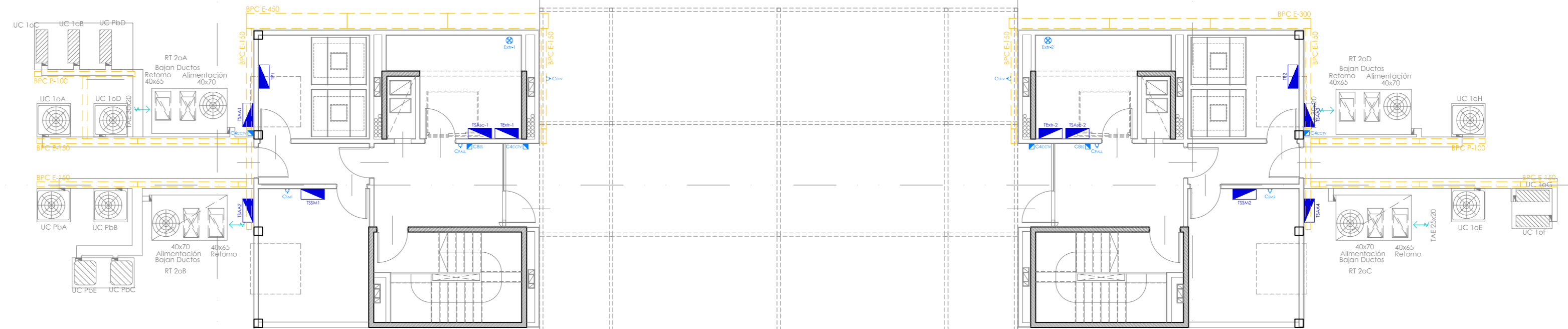
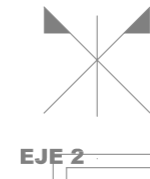
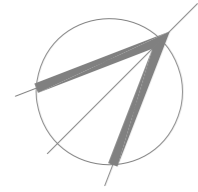
FECHA: 08/05/2009	TÍTULO: INSTALACIÓN ELÉCTRICA - 1° PISO	
EDICIÓN:	FUERZA MOTRIZ y TOMAS	
Impresión: ESC: 1:75	OBRA: EDIFICIO JOIN	ARCHIVO: IE_Plantas_JOIN
APROBADO POR: Ing. Anibal Ponce	PROYECTADO POR: Ing. Anibal Ponce	GRUPO: A
DIBUJADO POR: Alberto A. Rodríguez		HOJA: 3 de 5



2° PISO

NOTA:
 C3 y C4 quedan conectados a la misma Térmica que C2, con
 Canalización y Cableado Independientes.

FECHA: 08/05/2009	TÍTULO: INSTALACIÓN ELÉCTRICA - 2° PISO	
EDICIÓN:	ESC: 1:75	FUERZA MOTRIZ y TOMAS
APROBADO POR: Ing. Anibal Ponce	OBRA: EDIFICIO JOIN	ARCHIVO: IE_Plantas_JOIN
DIBUJADO POR: Alberto A. Rodríguez	PROYECTADO POR: Ing. Anibal Ponce	GRUPO: A HOJA: 4 de 5

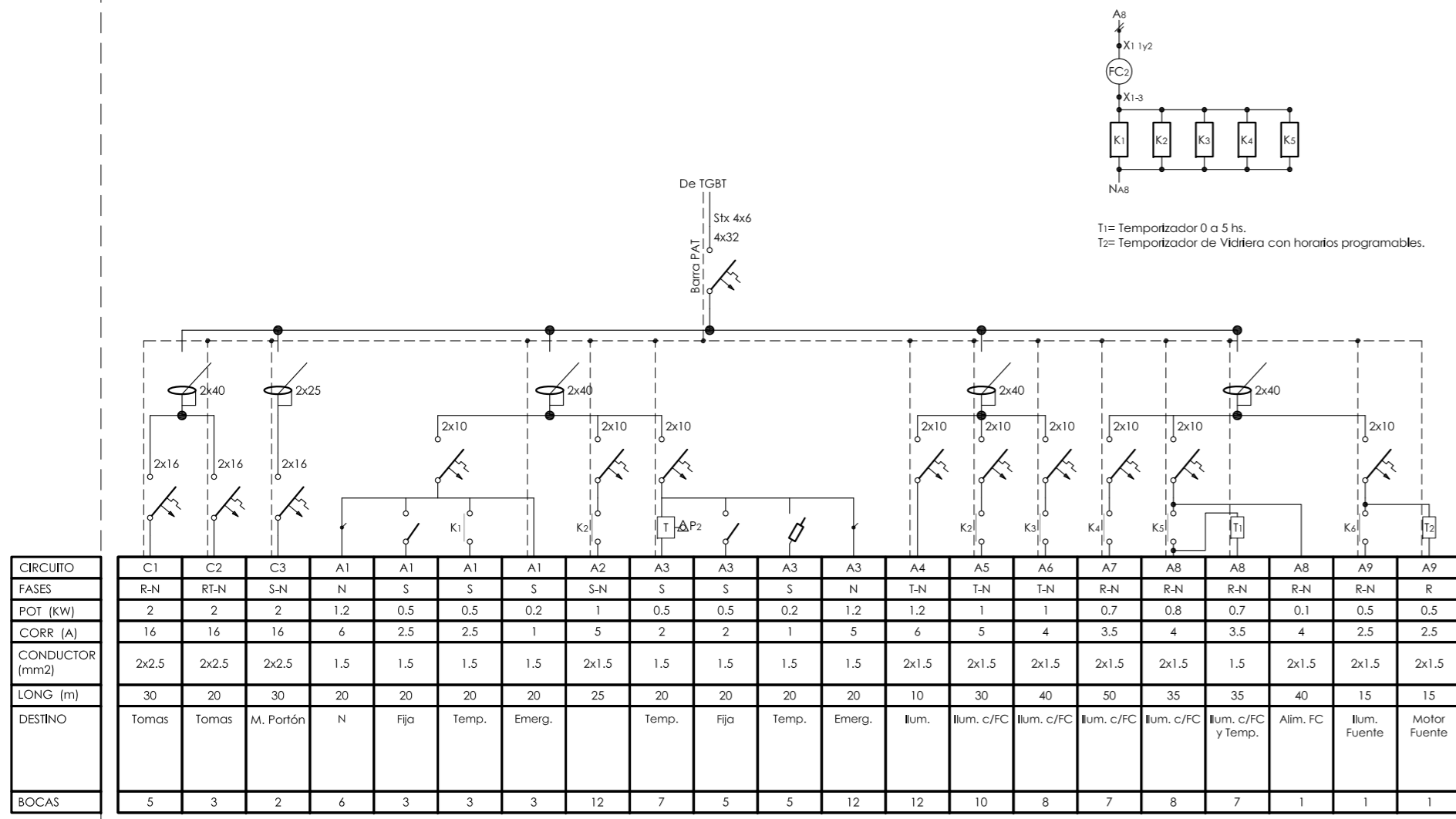


AZOTEA

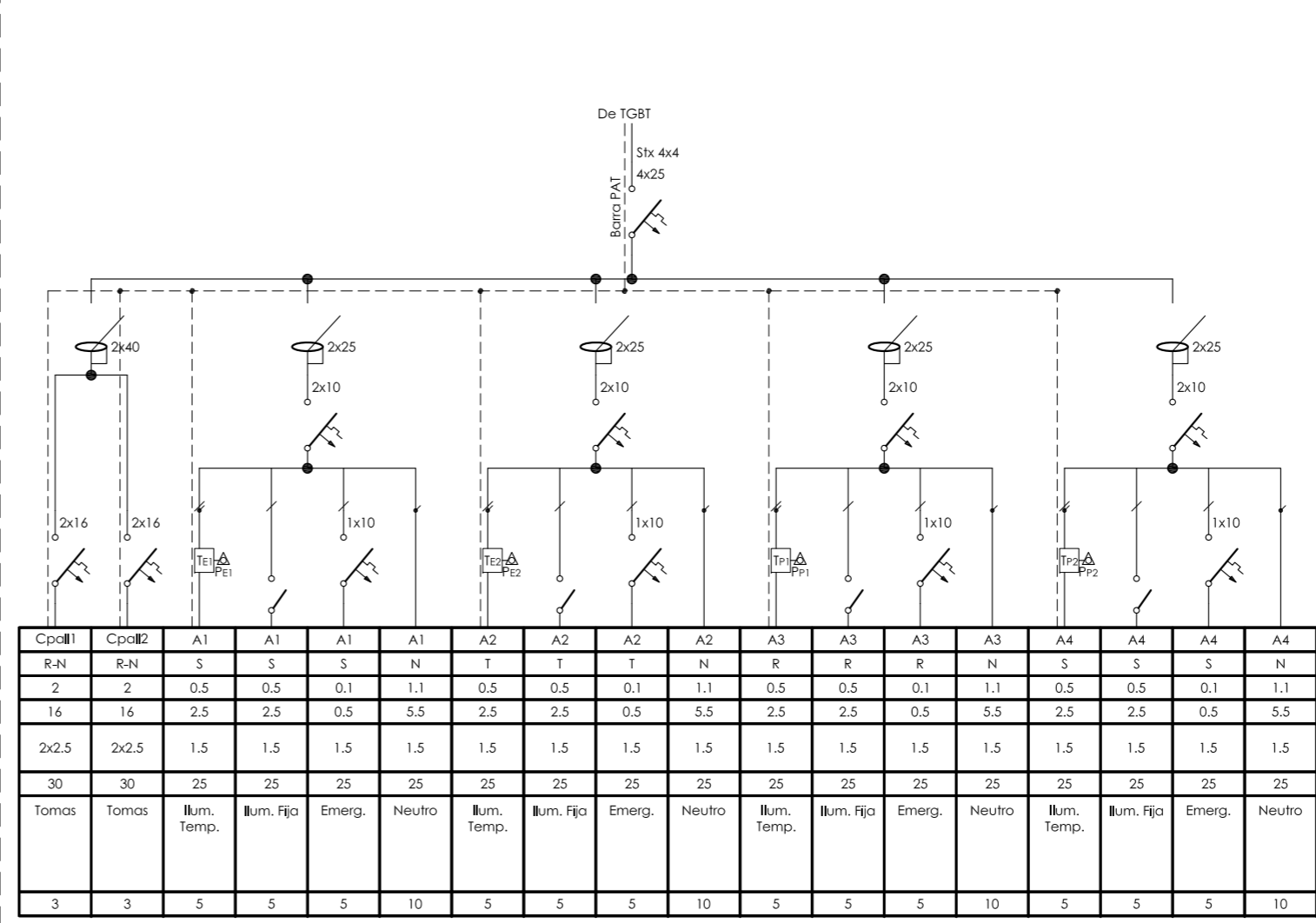
NOTA:
Todas las Bandejas llevan Tapa.

FECHA: 08/05/2009	TÍTULO: INSTALACIÓN ELÉCTRICA - AZOTEA	
EDICIÓN:	ESC: 1/75	FUERZA MOTRIZ y TOMAS
APROBADO POR: Ing. Anibal Ponce	OBRA: EDIFICIO JOIN	ARCHIVO: IE_Plantas_JOIN
DIBUJADO POR: Alberto A. Rodríguez	PROYECTADO POR: Ing. Anibal Ponce	GRUPO: A HOJA: 5 de 5

TSPB
Tablero Seccional Planta Baja

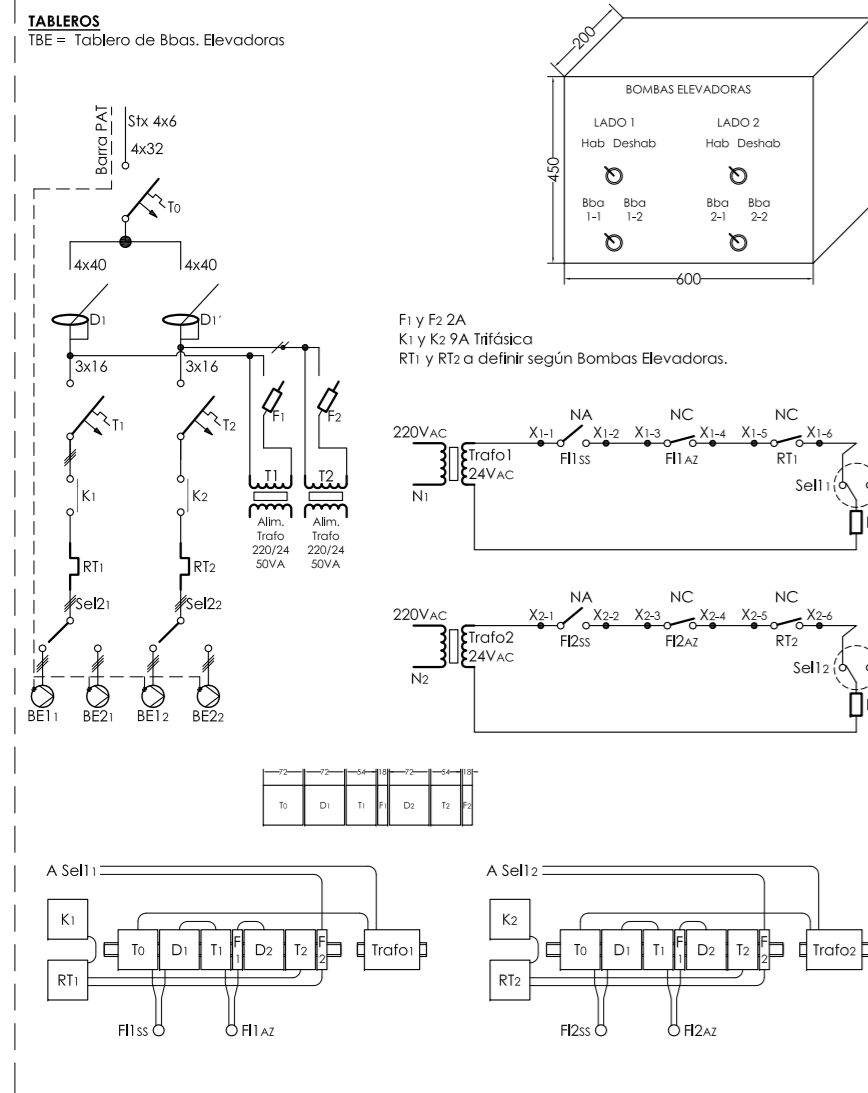


TITEP
Tablero Iluminación y Tomas Escalera y Pasillo

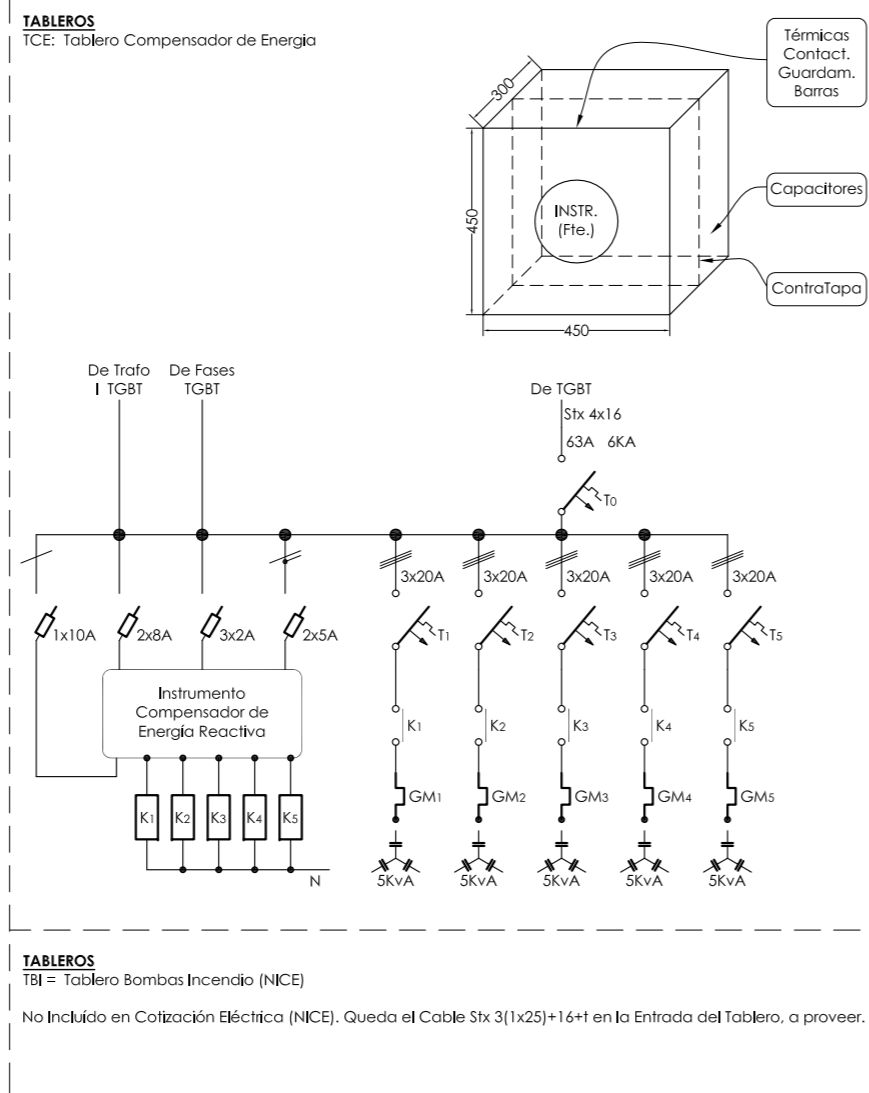


FECHA: 15/05/2009	TÍTULO: PLANILLA DE TABLEROS	
EDICIÓN: A	ESQ. S/E	
APROBADO POR: Ing. Anibal Ponce	OBRA: EDIFICIO JOIN	ARCHIVO: JOIN_Tableros
DIBUJADO POR: Alberto A. Rodriguez	PROYECTADO POR: Ing. Anibal Ponce	GRUPO: A HOJA: 3 DE: 4

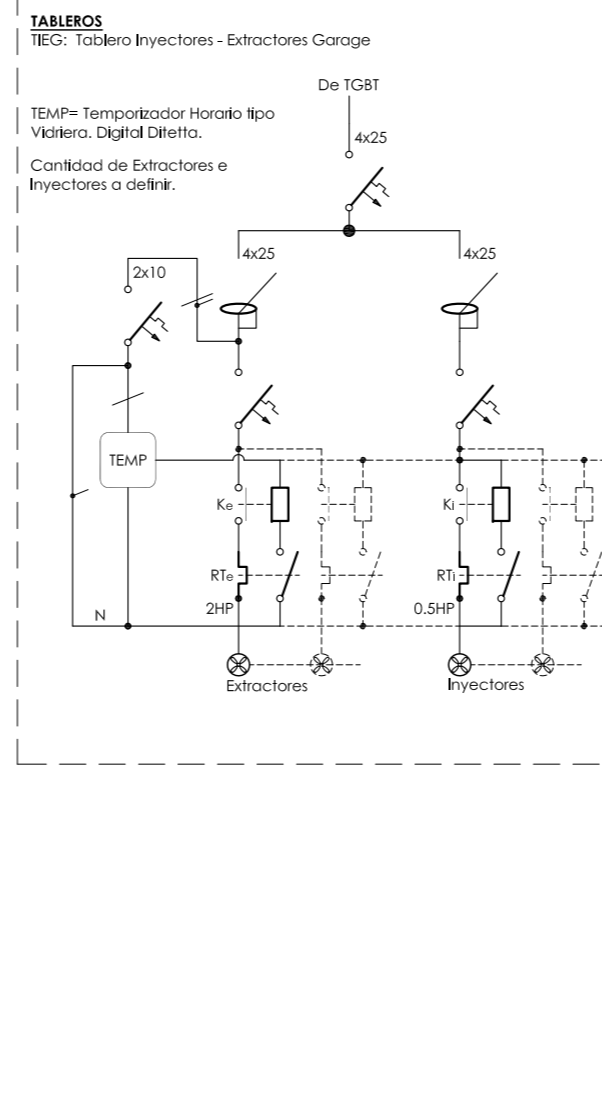
SubSuelo



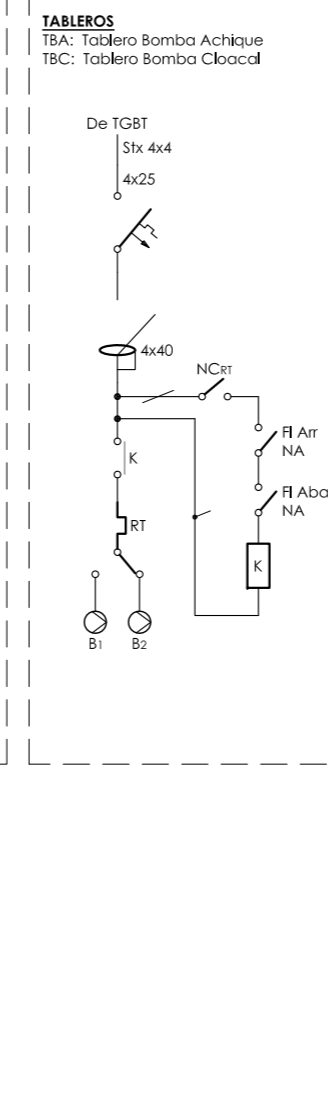
SubSuelo



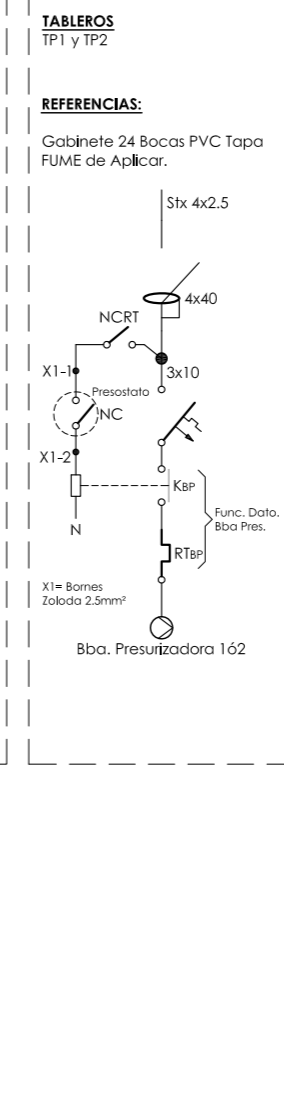
SubSuelo



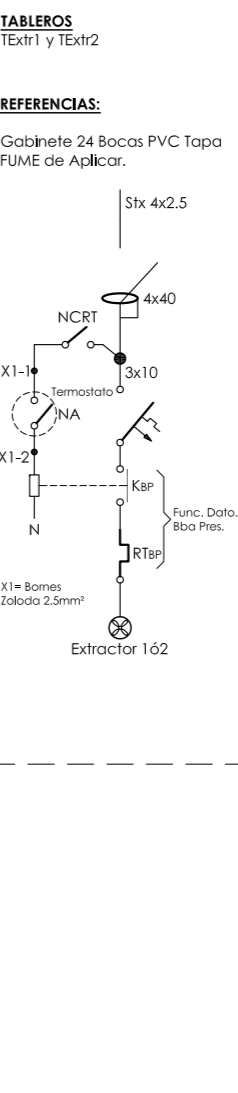
SubSuelo



Sala de Tanques (Azotea)

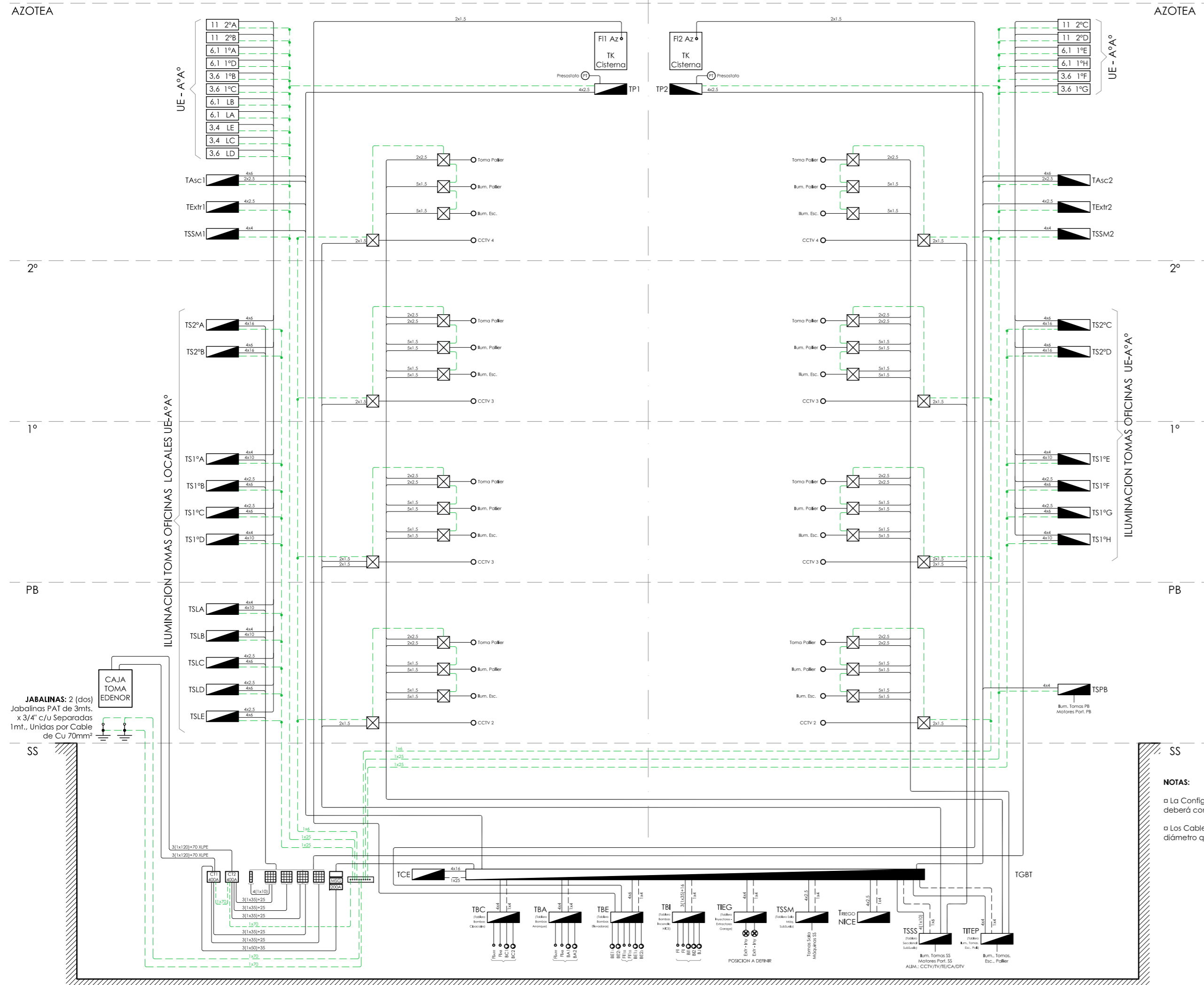


Sala Ascensores

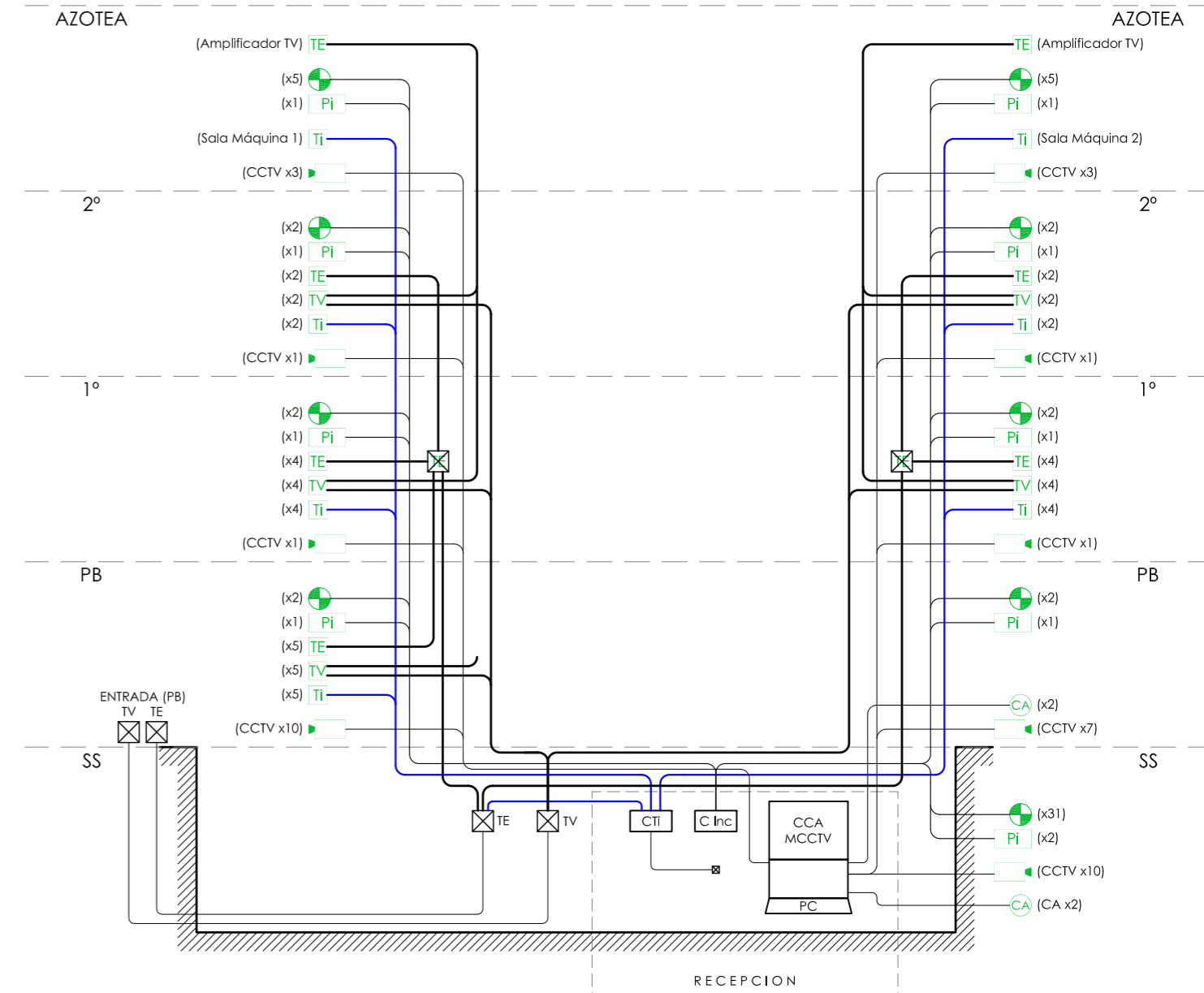


FECHA: 15/05/2009	TÍTULO: PLANILLA DE TABLEROS	
EDICIÓN: A	ESQ. S/E	
APROBADO POR: Ing. Anibal Ponce	OBRA: EDIFICIO JOIN	ARCHIVO: JOIN_Tableros
DIBUJADO POR: Alberto A. Rodriguez	PROYECTADO POR: Ing. Anibal Ponce	GRUPO: A HOJA: 4 DE: 4

MONTANTE SEÑALES DÉBILES



MONTANTE SEÑALES DÉBILES



FECHA: 13/05/2009	TÍTULO: MONTANTES - Energía y Señales Débiles	
EDICIÓN: A	Impresión: ESC. S/E	
APROBADO POR: Ing. Anibal Ponce	OBRA: EDIFICIO JOIN	ARCHIVO: JOIN_Montantes
DIBUJADO POR: Alberto A. Rodríguez	PROYECTADO POR: Ing. Anibal Ponce	GRUPO: A HOJA: 1 DE: 1